

*Genealogenfreunde Hardheim und Umgebung.  
Denkmale & hystorische Gebäude in Hardheim und Umgebung.*

*Begriff Denkmal*

Denkmale: Denkmal - Wissen - Meyers Lexikon

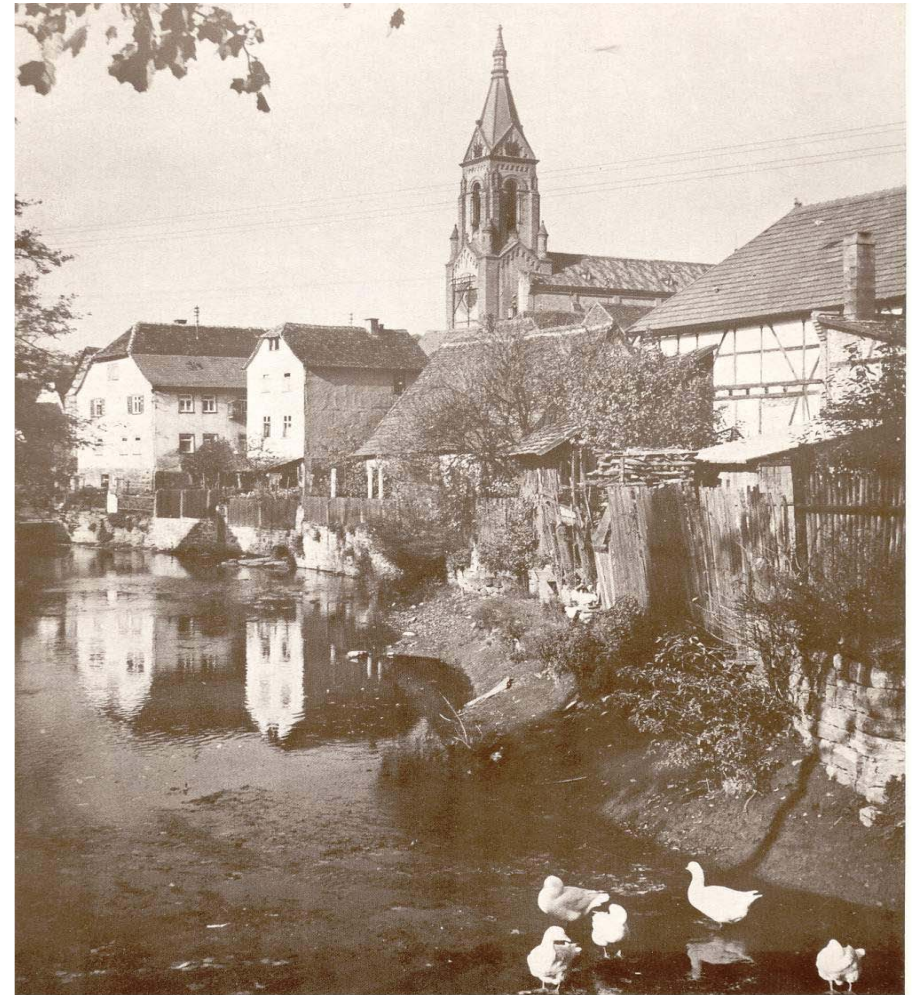
Jede Kultur ist auch dadurch gekennzeichnet, wie sie sich gegenüber materiellen Zeugnissen der Vergangenheit verhält, entweder zuwendend, beispielsweise in Renaissance, oder ablehnend, zum Beispiel in der Zeit des Bildersturms.

Entsprechend sind bereits vor der modernen Begriffsschöpfung im 19. Jahrhundert zahlreiche Formen denkmalpflegerischen Verhaltens feststellbar, zum Beispiel in der römischen Antike gegenüber der griechischen Klassik, in der Spätantike gegenüber der augusteischen Blütezeit, im päpstlichen Rom zur Zeit Raffaels gegenüber dem Altertum und in der katholischen Gegenreformation gegenüber den Überresten des frühen Christentums, was vor allem die Erforschung und Erhaltung der Katakomben aus apologetischen Gründen beinhaltete.

Ein Denkmal im engeren Sinne ist jedes architektonische oder plastische Werk, das zur Wahrung des Andenkens an Personen oder Ereignisse errichtet wurde. Denkmäler widerspiegeln meist die herrschenden Ideen und führenden Persönlichkeiten des jeweiligen historischen Zeitabschnittes und stehen deshalb häufig auch für nachfolgende Generationen im Mittelpunkt des öffentlichen Interesses.

PS.

"Bei allen Denmalen ist der Standort und das Eignetumsverhältniss festzustellen".



**Bild Beschreibung**

Erfbach- mit Kirche, Bild Foto Bernhard um 1955, mit Genehmigung von Horst Bernhard